

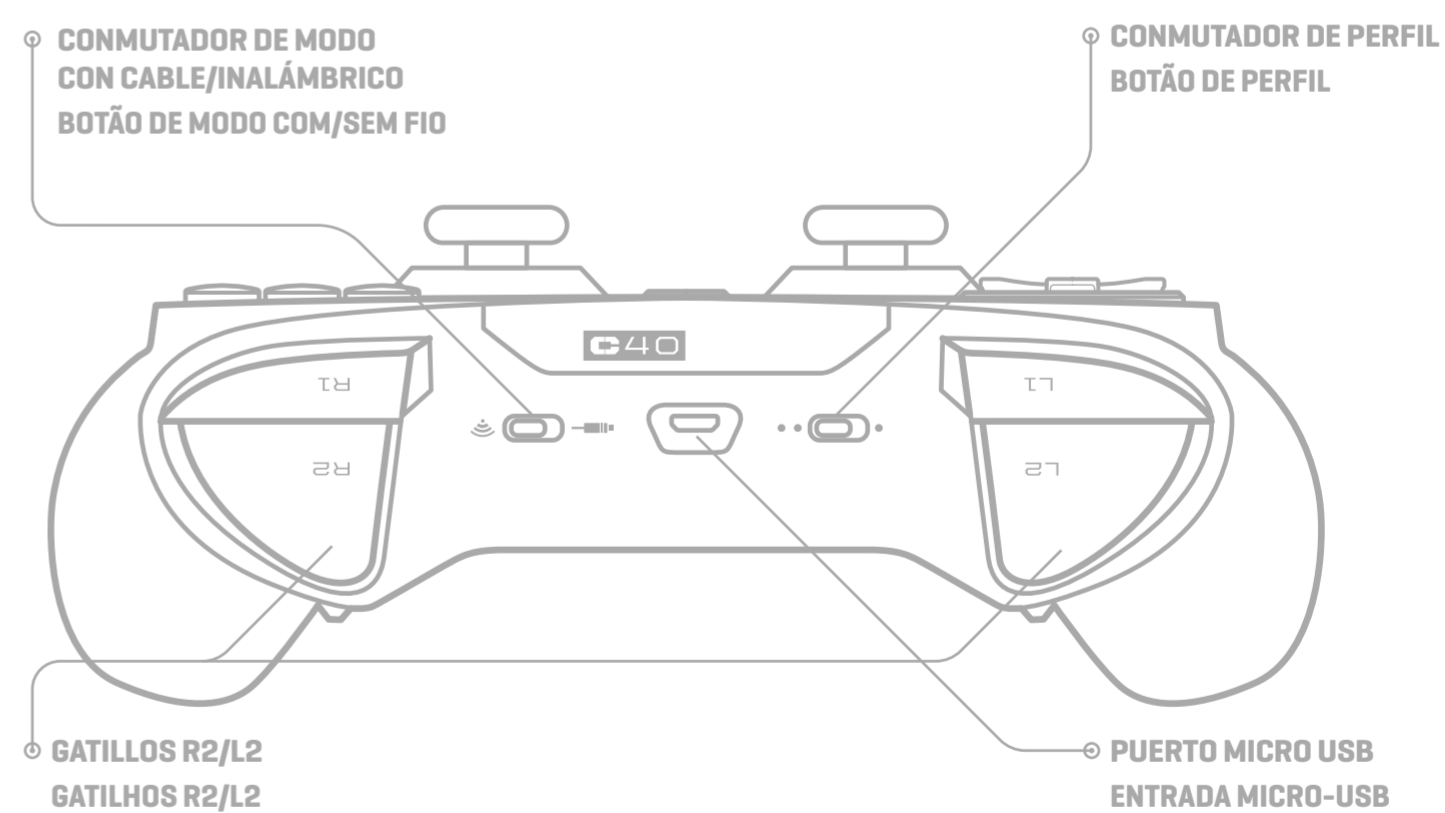
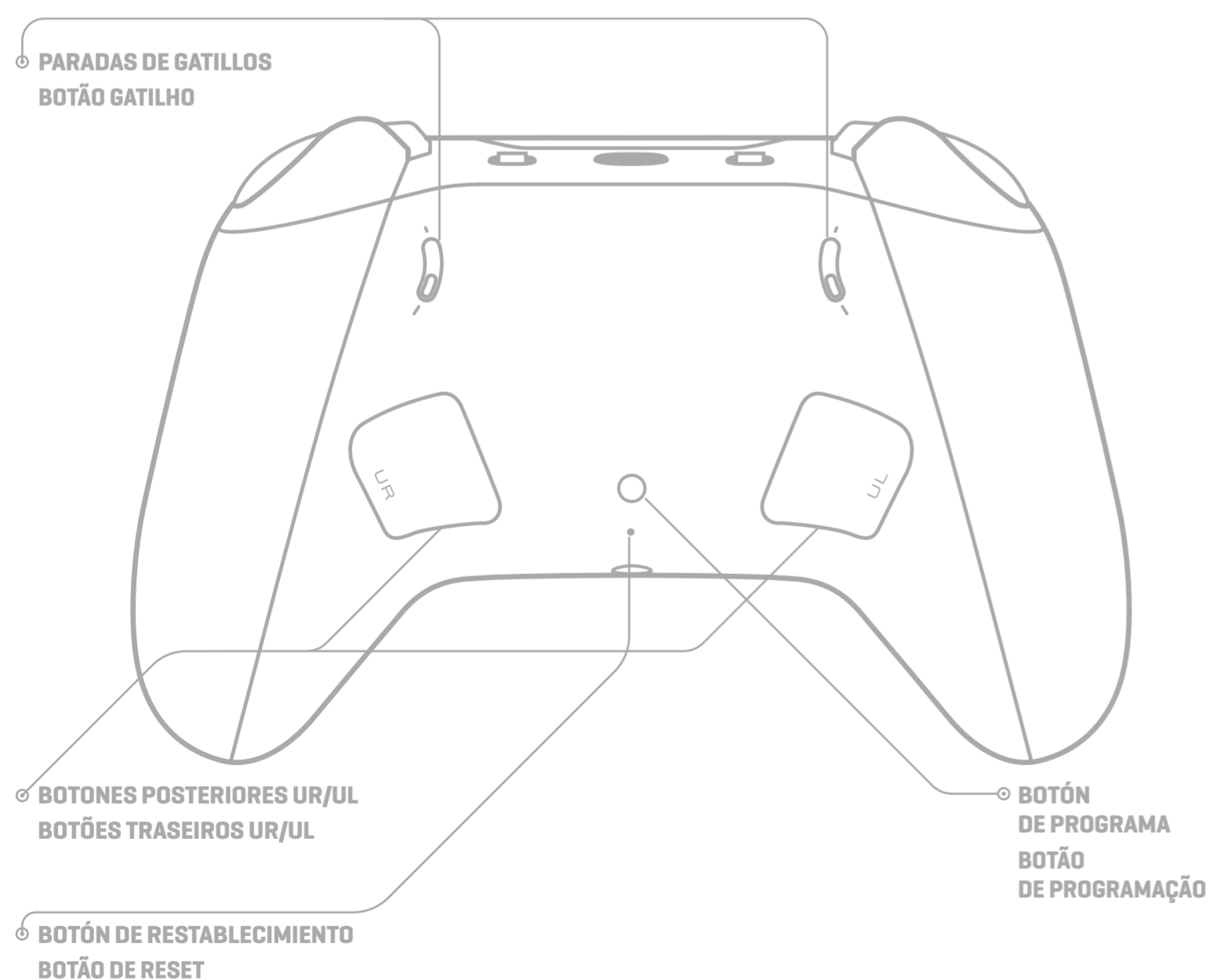
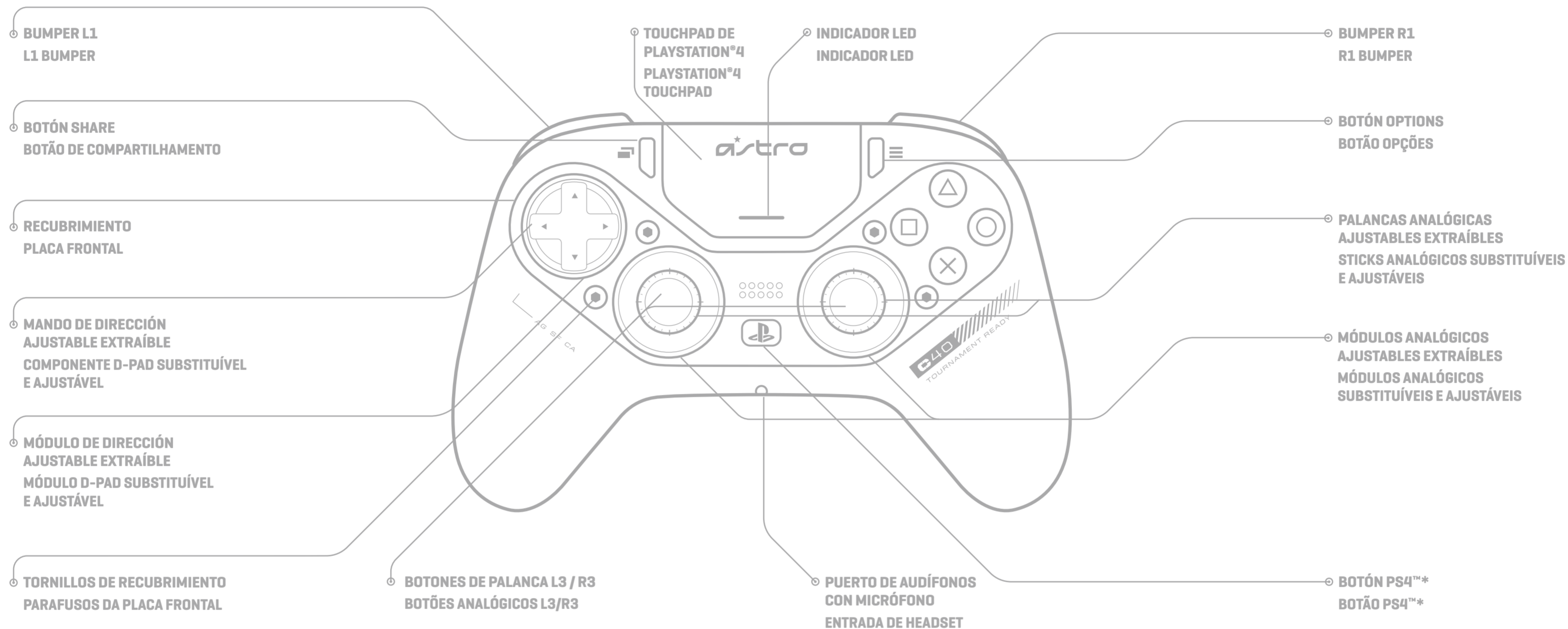


PlayStation®

astro

TRX  
**C40** GAMEPAD  
CONTROLE

GUÍA DE INICIO RÁPIDO  
GUIA DE INÍCIO RÁPIDO



TRANSMISOR USB INALÁMBRICO  
TRANSMISSOR USB SEM FIO



CABLE MICRO USB (2 M)  
CABO MICRO USB DE 2 M



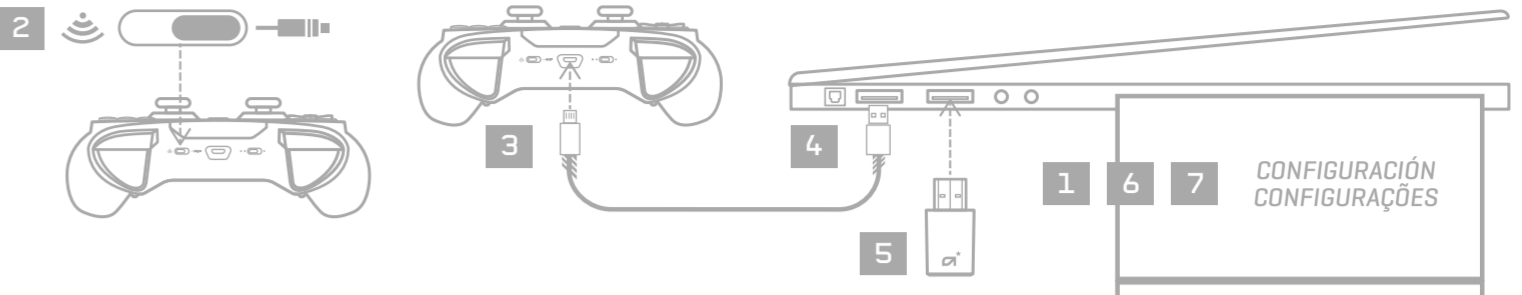
¡ATENCIÓN! ANTES DE USAR ESTE PRODUCTO, PUEDE QUE SE REQUIERA UNA ACTUALIZACIÓN DE FIRMWARE / PARE! ANTES DE USAR, ESTE PRODUTO PODE EXIGIR UMA ATUALIZAÇÃO DE FIRMWARE

### ESPAÑOL

1. Descarga el software de configuración de ASTRO C40 TR desde [astrogaming.com/software](http://astrogaming.com/software)
2. Asegúrate de que el gamepad C40 TR esté en modo con cable.
3. Conecta el extremo micro del cable micro USB al gamepad C40 TR.
4. Conecta el extremo USB-A del cable micro USB a un puerto USB disponible en tu PC o Mac.
5. Conecta el transmisor inalámbrico USB a un puerto USB disponible en tu PC o Mac.
6. Ejecuta el software de configuración de ASTRO C40 TR.
7. Para comprobar si hay actualizaciones de firmware, haz clic en la rueda de configuración ubicada en la esquina superior derecha de la ventana del software. Sigue las instrucciones en pantalla para actualizar el firmware.
8. ¡Esos es todo! Ya puedes comenzar a usar el C40 TR.

### PORTUGUÊS

1. Faça o download do software de configuração ASTRO C40 TR em [astrogaming.com/software](http://astrogaming.com/software)
2. Verifique se o Controlador C40 TR está no Modo com Fio.
3. Conecte a extremidade micro do cabo micro-USB no Controle C40 TR.
4. Ligue a extremidade USB-A do cabo micro-USB a uma porta USB disponível no seu PC ou Mac.
5. Conecte o transmissor sem fio USB a uma porta USB disponível no seu PC ou Mac.
6. Execute o software de configuração ASTRO C40 TR.
7. Para verificar se há atualizações de firmware, clique na roda de configuração localizada no canto superior direito da janela do software. Siga os avisos na tela para concluir a instalação.
8. E pronto! Seu Controle C40 TR está pronto para funcionar!



### CONFIGURACIÓN DE PLAYSTATION®4 EN MODO CON CABLE / CONFIGURAÇÃO COM FIOS DO PLAYSTATION®4



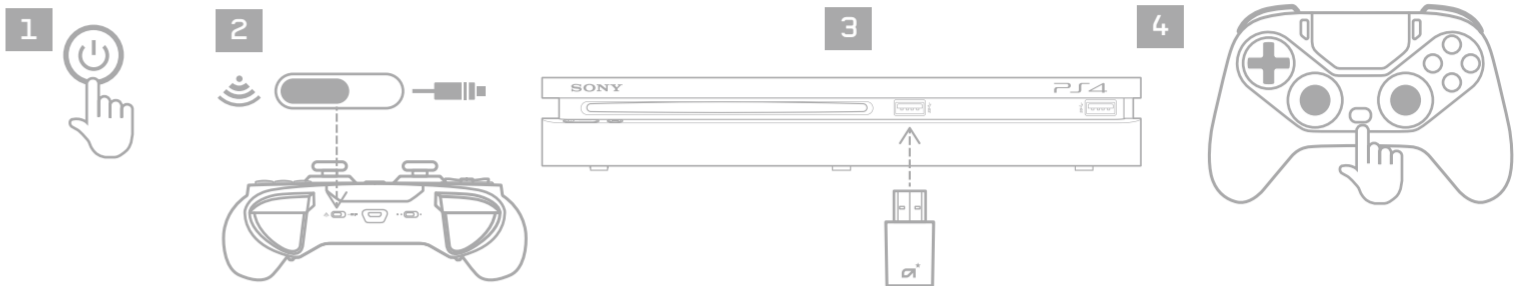
### ESPAÑOL

1. Enciende la consola PS4™.\*
2. El conmutador de modo del gamepad C40 TR debe estar en la posición de uso con cable.
3. Conecta el extremo micro del cable micro USB al gamepad C40 TR.
4. Conecta el extremo USB-A del cable micro USB a un puerto USB disponible en PS4™.
5. Presiona el botón PS.
6. ¡Todo listo! Ya puedes comenzar a jugar con el C40 TR.

### PORTUGUÊS

1. Ligue o seu console PS4™.\*
2. Verifique se o Interruptor de Modo do Controlador C40 TR está configurado como Com fio.
3. Conecte a extremidade micro do cabo micro-USB no Controle C40 TR.
4. Ligue a extremidade USB-A do cabo micro-USB a uma porta USB disponível no PS4™.
5. Pressione o botão PS.
6. É isso! Seu Controle C40 TR está pronto para jogar!

### CONFIGURACIÓN DE PLAYSTATION®4 EN MODO INALÁMBRICO / CONFIGURAÇÃO SEM FIO DO PLAYSTATION®4



### ESPAÑOL

1. Enciende la consola PS4™.\*
2. El conmutador de modo del gamepad C40 TR debe estar en la posición de uso inalámbrico.
3. Conecta el transmisor inalámbrico USB a un puerto USB disponible en PS4™. Verás una luz azul en el transmisor inalámbrico USB.
4. Presiona el botón PS.
5. ¡Todo listo! Ya puedes comenzar a jugar con el C40 TR.

### PORTUGUÊS

1. Ligue o seu console PS4™.\*
2. Verifique se o Interruptor de Modo do Controlador C40 TR está configurado como Sem fio.
3. Conecte o transmissor sem fio USB a uma porta USB disponível no seu PS4™. Uma luz azul aparecerá no transmissor sem fio USB.
4. Pressione o botão PS.
5. É isso! Seu Controle C40 TR está pronto para jogar!

### CONFIGURACIÓN DE PC EN MODO INALÁMBRICO / CONFIGURAÇÃO SEM FIO DO PC



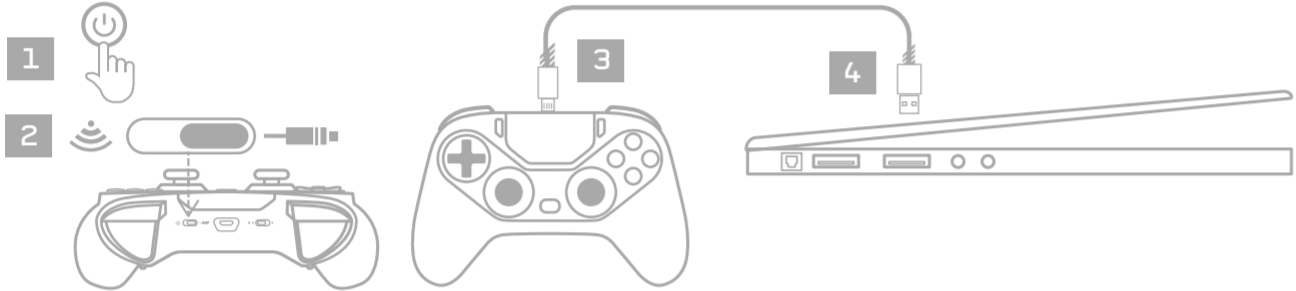
### ESPAÑOL

1. Enciende la PC.
2. El conmutador de modo del gamepad C40 TR debe estar en la posición de uso inalámbrico.
3. Conecta el transmisor inalámbrico USB a un puerto USB disponible en tu PC. Verás una luz blanca en el transmisor inalámbrico USB.
4. La PC leerá e instalará automáticamente los controladores que permiten el uso del gamepad C40 TR.
5. ¡Todo listo! Ya puedes comenzar a jugar con el C40 TR.

### PORTUGUÊS

1. Ligue o PC.
2. Verifique se o Interruptor do Controle C40 TR está configurado como Sem fio.
3. Conecte o transmissor sem fio USB a uma porta USB disponível no seu PC. Uma luz branca aparecerá no transmissor sem fio USB.
4. Seu PC lerá e instalará automaticamente os drivers, permitindo o uso do Controle C40 TR.
5. É isso! Seu Controle C40 TR está pronto para jogar!

### CONFIGURACIÓN DE PC EN MODO CON CABLE / CONFIGURAÇÃO COM FIO DO PC



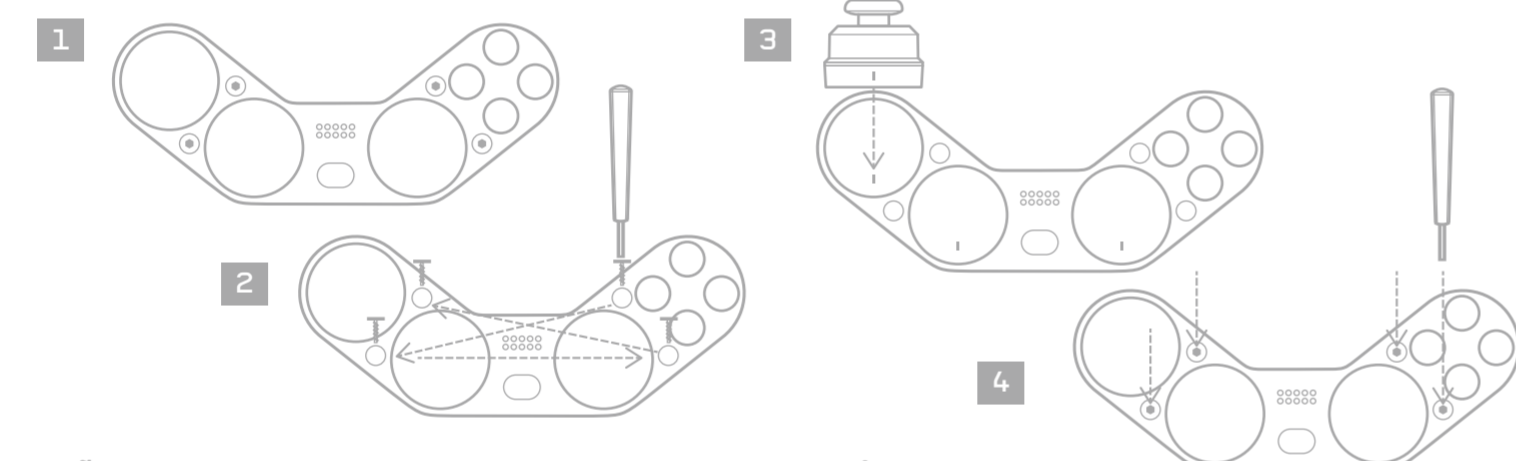
### ESPAÑOL

1. Enciende la PC.
2. El conmutador de modo del gamepad C40 TR debe estar en la posición de uso con cable.
3. Conecta el extremo micro del cable micro USB al gamepad C40 TR.
4. Conecta el extremo USB-A del cable micro USB a un puerto USB disponible en la PC.
5. La PC leerá e instalará automáticamente los controladores que permiten el uso del gamepad C40 TR.
6. ¡Todo listo! Ya puedes comenzar a jugar con el C40 TR.

### PORTUGUÊS

1. Ligue o PC.
2. Verifique se o Interruptor de Modo do Controlador C40 TR está configurado como Com fio.
3. Conecte a extremidade micro do cabo micro-USB no Controle C40 TR.
4. Ligue a extremidade USB-A do cabo micro-USB a uma porta USB disponível no seu PC.
5. Seu PC lerá e instalará automaticamente os drivers, permitindo o uso do Controle C40 TR.
6. É isso! Seu Controle C40 TR está pronto para jogar!

### MÓDULOS INTERCAMBIABLES / MÓDULOS INTERCAMBIÁVEIS



### ESPAÑOL

1. Los módulos de palancas analógicas y mando de dirección son extraíbles e intercambiables.
2. Utiliza la herramienta C40 para soltar los 4 tornillos del recubrimiento frontal del gamepad C40 TR. Es muy accesible quitarlos siguiendo un patrón en forma de estrella (superior derecho, inferior izquierdo, inferior derecho, superior izquierdo). Los tornillos permanecerán acoplados al recubrimiento.
3. Al intercambiar módulos, asegúrate de que la flecha roja ubicada en la parte inferior del módulo se alinee con la flecha roja ubicada en el gamepad.
4. Cuando los módulos estén en las posiciones deseadas, vuelve a colocar el recubrimiento y aprieta los tornillos con la herramienta C40 siguiendo el mismo patrón en estrella.
5. Ya puedes comenzar a jugar con el gamepad C40 TR.

### PORTUGUÊS

1. Os módulos de stick analógicos e o módulo D-Pad são removíveis e trocáveis.
2. Usando a ferramenta C40, desaparafuse os quatro parafusos na placa frontal do Controle C40 TR. É altamente recomendável remover os parafusos em um padrão de estrela (canto superior direito, canto inferior esquerdo, canto inferior direito, canto superior esquerdo). Os parafusos permanecerão conectados ao painel frontal.
3. Ao trocar os módulos, certifique-se de que a seta vermelha localizada na parte inferior do módulo esteja alinhada com a seta vermelha localizada no controlador.
4. Quando os módulos estiverem nas posições desejadas, recoloca o painel frontal do controlador e aperte os parafusos usando a ferramenta C40 usando o mesmo padrão de estrela.
5. É isso, seu Controle C40 TR está pronto para jogar!

### REPARACIONES/ PAREANDO

#### ESPAÑOL

1. El gamepad C40 TR debe estar encendido y el transmisor inalámbrico USB conectado a una consola PS4 o una PC.
2. Mantén presionados los botones Start y Share simultáneamente durante 5 segundos. El C40 TR entrará en modo de emparejamiento. El LED emitirá un destello blanco.
3. Mantén presionado el botón LED en el transmisor USB inalámbrico durante 5 segundos. El transmisor entrará en modo de emparejamiento. El LED del transmisor USB inalámbrico parpadeará en azul si está en modo PS4 y en blanco si está en modo PC.
4. El C40 TR y el transmisor USB inalámbrico tardarán unos segundos en emparejarse. La luz de los LEDs del transmisor USB y el C40 TR dejará de parpadear cuando se complete el emparejamiento.

#### PORTUGUÊS

1. Verifique se o Controle C40 TR está ligado e assegure-se de que o transmissor sem fio USB esteja conectado ao PS4 ou ao PC.
2. Pressione e segure os botões Ligar e Compartilhar por 5 segundos. O Controle C40 TR entrará em modo de pareamento. O indicador LED piscará em branco uma vez.
3. Pressione e segure o botão LED no transmissor USB sem fio por 5 segundos. O Transmissor entrará em modo de pareamento. O LED do Transmissor USB Sem Fio piscará em azul se estiver no Modo PS4 e branco no modo PC.
4. Após alguns segundos, o Controle C40 TR e o Transmissor Sem Fio USB serão pareados. O transmissor USB e o LED do controle C40 TR acenderão quando o pareamento for concluído.

### TAPAS SUSTITUIBLES / TAMPAS SUBSTITUÍVEIS

#### ESPAÑOL

1. Las tapas de las palancas analógicas y del mando de dirección son extraíbles e intercambiables.
2. Para quitar las tapas de las palancas analógicas, tira hacia arriba con firmeza pero con cuidado para extraerlas.
3. Para colocar las tapas de las palancas analógicas, alinea los lados planos de los conectores macho y hembra ubicados en el módulo de la palanca analógica y en la tapa de la palanca analógica y presiona para acoplar la tapa.
4. Para quitar la tapa del mando de dirección Plus, presiona simultáneamente el brazo inferior de la tapa Plus y tira firmemente hacia arriba del borde del brazo superior. Cuando coloques la tapa Plus o la tapa del disco del mando de dirección (a la venta por separado), asegúrate de que la flecha roja en la tapa del disco del mando esté en la posición superior.
5. Ya puedes comenzar a jugar con el gamepad C40 TR.

#### PORTUGUÊS

1. As tampas nos módulos de stick analógicos e o módulo D-Pad são removíveis e trocáveis.
2. Para remover as tampas de stick analógico, puxe com firmeza cuidadosamente para cima até que a tampa se solte.
3. Para substituir as tampas analógicas, alinhe os lados planos dos conectores macho e fêmea localizados no módulo analógico e na tampa analógica e empurre para baixo até que a tampa se encaixe no lugar.
4. Para remover a tampa do D-Pad Plus, pressione simultaneamente o braço inferior da tampa do D-Pad Plus e puxe com firmeza a borda do braço superior. Ao substituir a tampa do D-Pad Plus ou a tampa do D-Pad Disc (vendida separadamente), verifique se a seta vermelha na tampa do D-Pad Disc está na posição superior.
5. É isso, seu Controle C40 TR está pronto para jogar!

### PARADAS DE GATILLOS / BOTÃO GATILHO

#### ESPAÑOL

1. El gamepad C40 TR tiene paradas de gatillos que permiten ajustar la distancia de tiro de los gatillos L2 y R2.
2. La posición 1 (arriba) en las paradas acorta la distancia de acción de los gatillos L2 y R2.
3. La posición 2 (abajo) es la distancia estándar disponible en la mayoría de gamepads.
4. Se pueden ajustar cuando se quiera. Después de ajustar las paradas de gatillos, tendrás el C40 TR listo para comenzar a jugar.
- Nota: El ajuste de la distancia de los gatillos puede afectar o crear problemas en ciertos géneros de juego.*

#### PORTUGUÊS

1. O Controle C40 TR vem com Botão Gatilho, que permite ajustar a distância de acionamento dos gatillos L2 e R2.
2. A posição 1 (acima) no botão de gatilho encurta a distância dos acionadores L2 e R2.
3. A posição 2 (abaixo) é a distância padrão de acionamento encontrada na maioria dos controles.
4. Podem ser ajustados a qualquer momento. Após colocar os Botões de gatilho, seu controle C40 TR está pronto para jogar!
- Observação: o ajuste da distância de acionamento dos gatillos pode causar impacto ou causar problemas em determinados gêneros de jogos.*

### CARGA / CARREGAMENTO

#### ESPAÑOL

1. Para cargar el gamepad C40 TR, conecta el extremo micro del cable micro USB al C40 TR.
2. Conecta el extremo USB-A del cable micro USB a un puerto USB disponible en la consola PS4™, la PC o una fuente de alimentación USB compatible.
3. En el modo con cable, una luz ámbar permanente en el LED significa que el gamepad se está cargando. Una luz blanca permanente en el LED significa que la batería está completamente cargada.
4. En modo inalámbrico, una luz ámbar parpadeante en el LED significa que el nivel de la batería es bajo, y una luz blanca permanente significa que la batería está completamente cargada.

#### PORTUGUÊS

1. Para carregar seu Controle C40 TR, conecte a extremidade micro do cabo micro-USB no Controle C40 TR.
2. Ligue a extremidade USB-A do cabo micro-USB a uma porta USB disponível no seu PS4™, PC ou conexão de energia USB compatível.
3. No modo com fio, uma luz âmbar constante no indicador LED significa que o controlador está carregando. Uma luz indicadora LED branca sólida significa que a bateria está totalmente carregada.
4. No modo sem fio, uma luz indicadora LED âmbar intermitente significa que o nível da bateria está baixo e uma luz indicadora LED branca fixa significa que a bateria está totalmente carregada.

### AVAILABLE ACCESSORIES / ACESSÓRIOS DISPONÍVEIS

#### ESPAÑOL

- "Pack de 4 palancas - Mediano"
- "Pack de 4 palancas - Grande"
- "Pack de 2 palancas - Convexo estándar"
- "Pack de 2 palancas - Cóncavo estándar"
- "Módulo de palancas analógicas"
- "Módulo de mando de dirección"
- "Pack de mando de dirección"
- "Herramienta de C40 TR"
- "CABLE MICRO USB [1 M]"
- "Cable micro USB DE C40 TR [3 M]"
- "Estuche de viaje"
- "Recubrimiento"

#### PORTUGUÊS

- "4 ponteiras analógicas - Médio"
- "4 ponteiras analógicas - Grande"
- "2 ponteiras analógicas - Convexo"
- "2 ponteiras analógicas - Cóncavo"
- "Módulo da ponteira analógica"
- "Módulo do D-Pad"
- "Pack do D-Pad"
- "Ferramenta do C40 TR"
- "Cabo micro USB [1m]"
- "Cabo micro USB C40 TR [3m]"
- "Case de transporte"
- "Painel frontal"

\*PS™, PlayStation™, and "PS4" are registered trademarks or trademarks of Sony Interactive Entertainment Inc. All rights reserved. Manufactured and distributed under license from Sony Interactive Entertainment LLC.